

# ОСОБЕННОСТИ ПРИМЕНЕНИЯ КРАСИТЕЛЕЙ ПРОИЗВОДСТВА АБРИС+

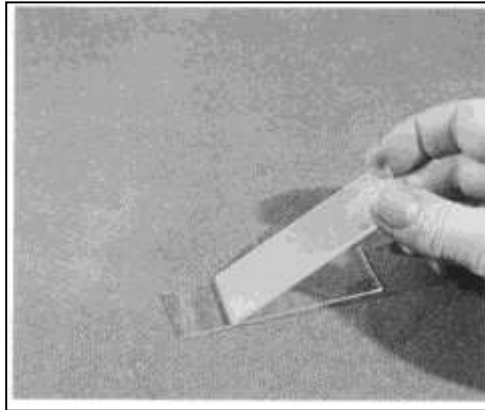


**ООО НПФ «АБРИС+» САНКТ-ПЕТЕРБУРГ**

**Фирма-производитель товаров для клинической диагностики.**

**Докладчик: Дуко Марина Мечиславовна**

# ЭТАПЫ МОРФОЛОГИЧЕСКОГО АНАЛИЗА



- забор биоматериалов и приготовление препарата
- фиксация и окрашивание материала
- исследование под микроскопом



***Мазок крови, пригодный для изучения морфологии клеток, должен быть равномерно тонким, желтоватого цвета, достаточной величины, т.е. располагаться на 1-1,5 см от краев, занимать 2/3 длины стекла и оканчиваться “метелочкой”.***

***Толстые, густо-розовые мазки не следует использовать, т.к. в них морфология клеток плохо различима.***

# Особенности при гематологических исследованиях

- Чистота предметных стекол
- Правильно приготовленный препарат  
*Препарат, пригодный для изучения морфологии клеток, должен быть равномерно тонким, желтоватого цвета, достаточной величины, т.е. располагаться на 1-1,5 см от краев, занимать 2/3 длины стекла и оканчиваться “метелочкой”. Толстые, густо-розовые мазки не следует использовать, т.к. в них морфология клеток плохо различима.*
- Правильный подбор и использование антикоагулянта (ЭДТА, гепарин, цитрат и т.д.)
- Условия хранения нефиксированных препаратов
- Правильно подобранные режимы фиксации и окраски
- Использование «забуференной» воды

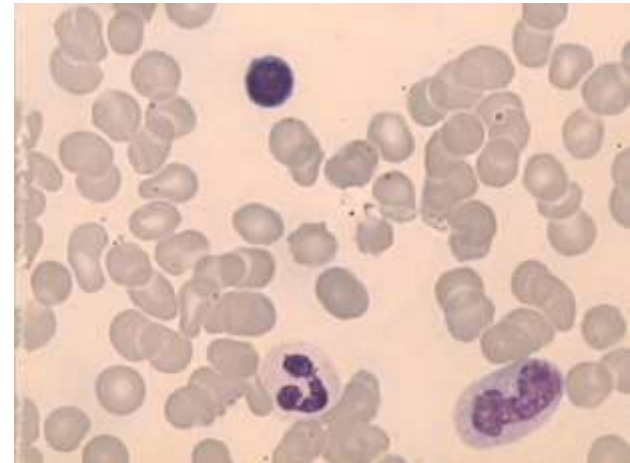
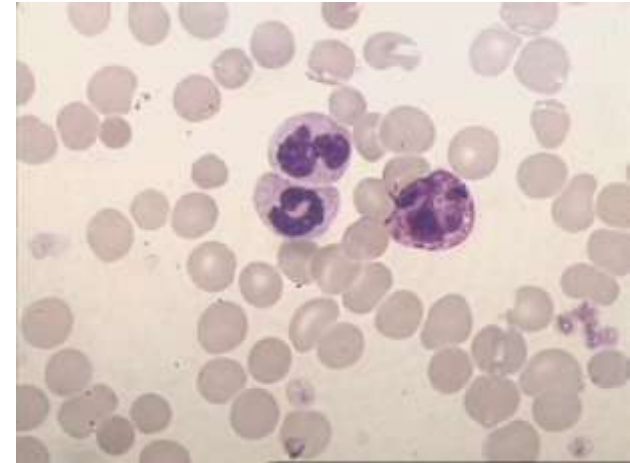
# Красители для гематологических и цитологических исследований производства НПФ «Абрис+»



- **Диахим-Гемистейн- МГ (фиксатор по Май-Грюнвальду)**
- **Диахим-Гемистейн-Л (фиксатор типа Лейшмана)**
- **Диахим-Гемистейн-Р (по Романовскому) Профессионал**
- **Диахим-Гемистейн-Р (по Романовскому) Классик**
- **Диахим-Гемистейн-РТЦ**
- **Диахим-ГемаТ (набор для окраски препаратов на приборе Нема Тек)**

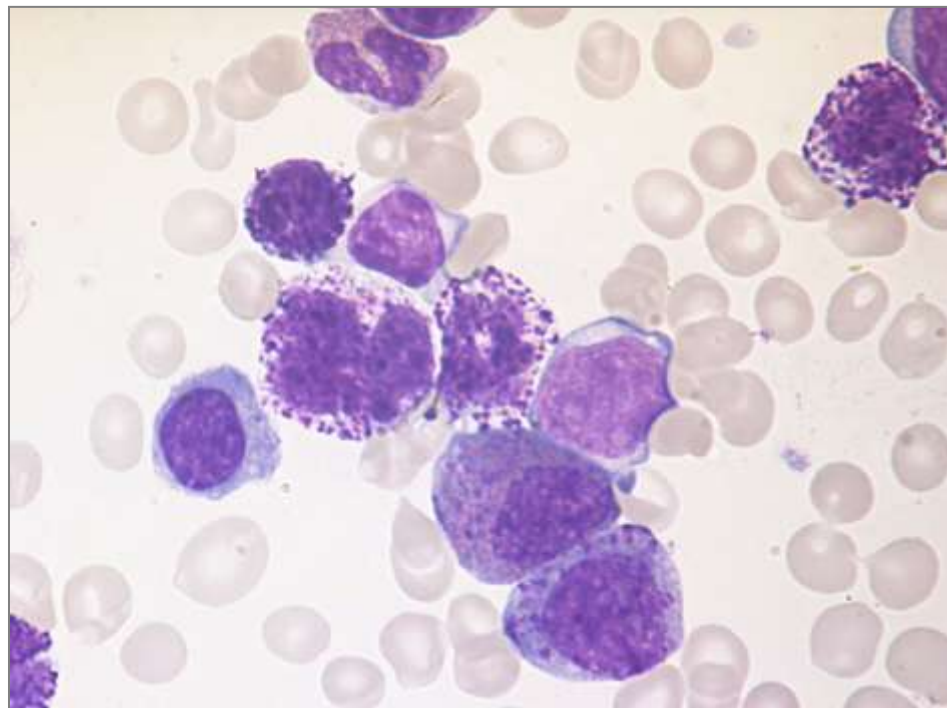
# Режим окраски препаратов крови с использованием красителя Диахим-ГемиСтейн-МГ

- погрузить мазки в краситель-фиксатор **Диахим-ГемиСтейн-МГ** (по Май-Грюнвальду) и выдерживать в течение 2-3 минут;
- приготовить рабочий раствор красителя **Диахим-ГемиСтейн-МГ**: смешать краситель с буферным раствором в соотношении 1:3 и профильтровать;
- зафиксированные мазки крови погрузить в рабочий раствор красителя **Диахим-ГемиСтейн-МГ** (по Май-Грюнвальду) на 10-15 мин;
- препараты промыть проточной водой, высушить на воздухе и микроскопировать.



# Режим окраски препаратов крови с использованием красителя Диахим-ГемиСтейн-Р-Профессионал

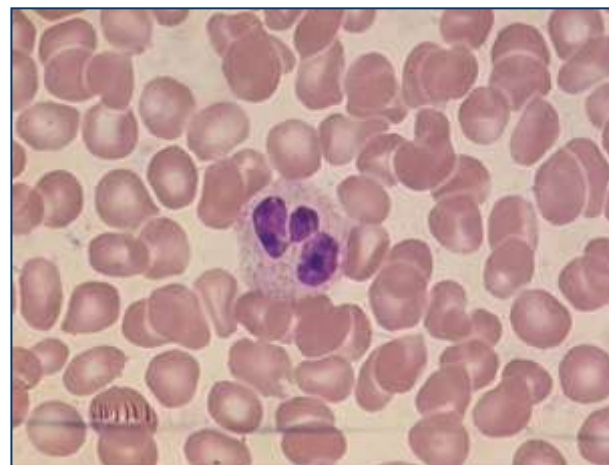
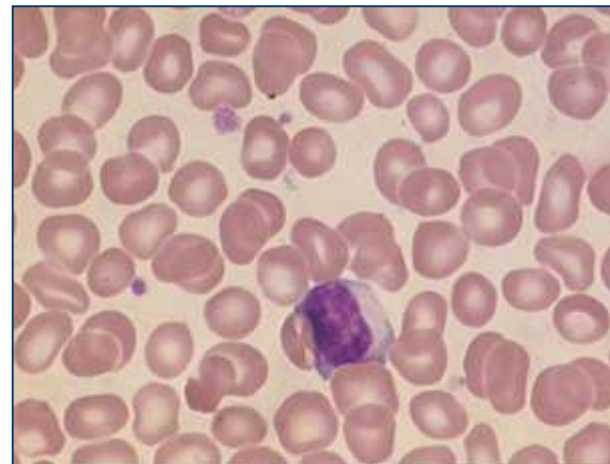
- погрузить мазки в краситель-фиксатор **Диахим-ГемиСтейн-МГ** (по Май-Грюнвальду) или **Диахим-ГемиСтейн-Л** (типа Лейшман) и выдерживать в течение 2-3 минут;
- приготовить рабочий раствор красителя **Диахим-ГемиСтейн-Р-Профессионал**: смешать краситель с буферным раствором в соотношении 1:10 - 1:15 и профильтровать;
- зафиксированные мазки крови погрузить в рабочий раствор красителя **Диахим-ГемиСтейн-Р-Профессионал** на 10-15 мин;
- препараты промыть проточной водой, высушить на воздухе и микроскопировать.





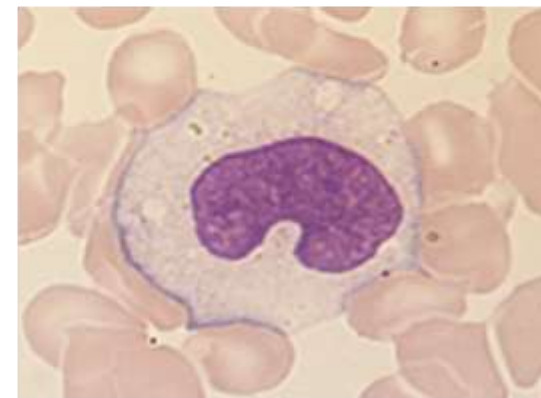
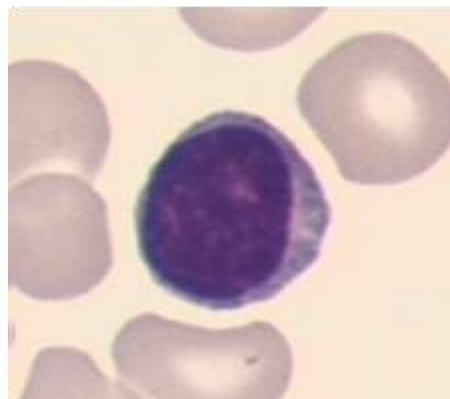
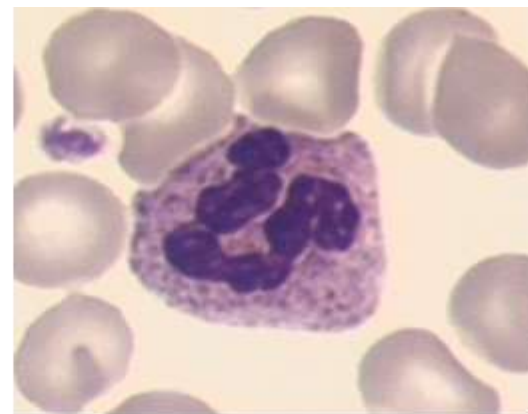
# Режим окраски препаратов крови с использованием красителя Диахим-ГемиСтейн-Р-Классик

- погрузить мазки в краситель-фиксатор **Диахим-ГемиСтейн-МГ** (по Май-Грюнвальду) или **Диахим-ГемиСтейн-Л** (типа Лейшман) и выдерживать в течение 2-3 минут;
- приготовить рабочий раствор красителя **Диахим-ГемиСтейн-Р-Классик**: смешать краситель с буферным раствором в соотношении 1:20 - 1:45 и профильтровать;
- зафиксированные мазки крови погрузить в рабочий раствор красителя **Диахим-ГемиСтейн-Р-Классик** на 20-40 мин;
- препараты промыть проточной водой, высушить на воздухе и микроскопировать.



# Характеристики клеток, которые должны быть выявлены после применения красителей:

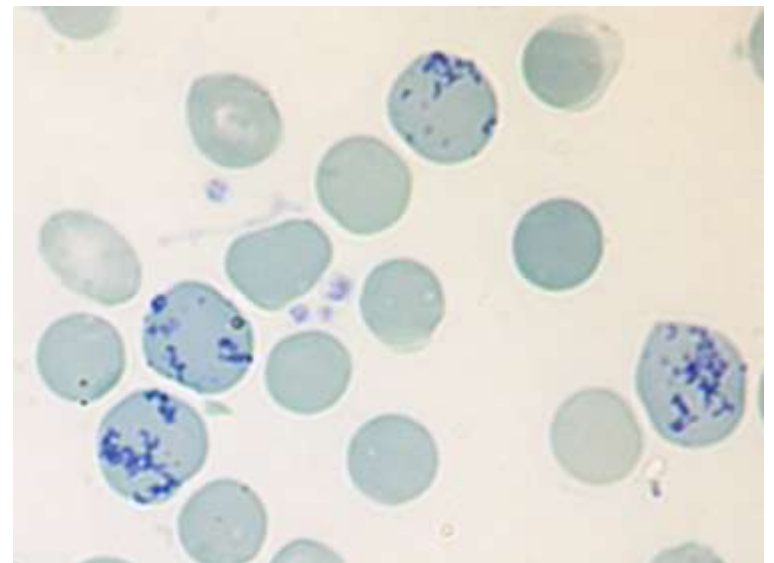
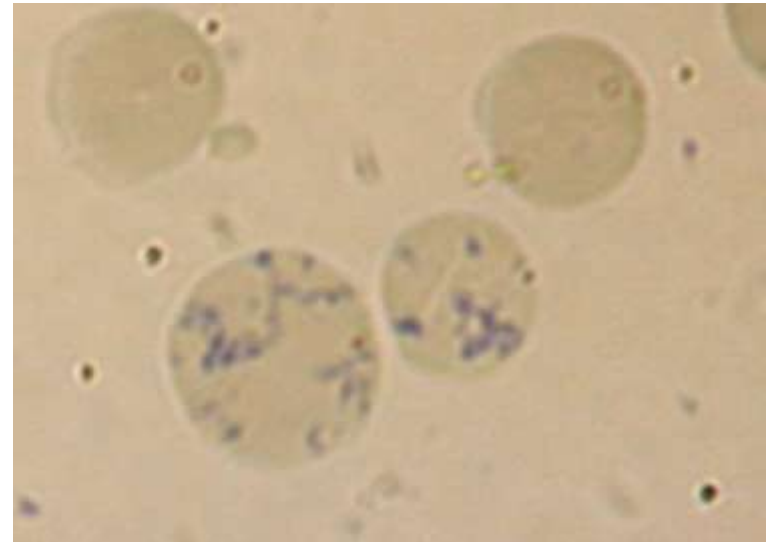
- окраска эритроцитов розовая или розово-серая
- зернистость нейтрофилов хорошо прокрашивается в виде фиолетового окрашивания на розовом фоне
- выявляется нежная азурофильная зернистость моноцитов
- ядра лейкоцитов фиолетового цвета с хорошо видимой структурой хроматина
- хорошо выделяются ядрышки
- цитоплазма нейтрофилов светло-розовая или розово-серая, лимфоцитов – голубая или серо-голубая, моноцитов – серо-голубая





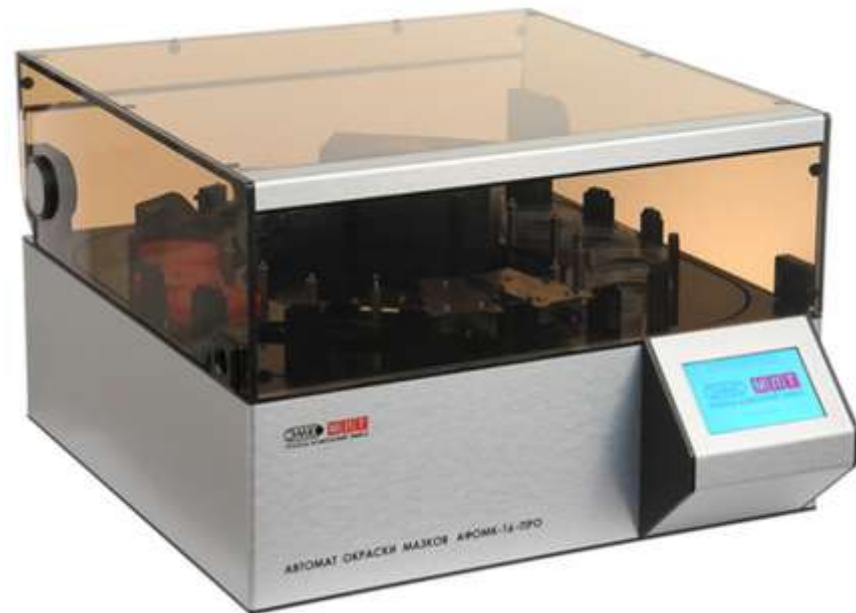
# ОКРАСКА РЕТИКУЛОЦИТОВ

- Смешать в пробирке раствор красителя **ЦитоСтейн-Ртц** и кровь в соотношении 1:2
- Выдержать при комнатной температуре в течение 30-40 минут.
- Приготовить мазки и микроскопировать.



# АВТОМАТИЗАЦИЯ ОКРАШИВАНИЯ

- **высокое качество и однотипность получаемых препаратов**
- **повышение производительности труда**
- **реализация методик окраски, трудно выполнимых вручную**
- **обеспечение безопасных условий труда лаборантов**



## Юни-Стейн-Авто

**автоматическое  
устройство фиксации  
и окраски мазков**



(модели как с горизонтальной\* загрузкой  
стекла, так и с вертикальной)  
с комплектом фиксаторов и красителей  
производства ООО НПФ «АБРИС+»

\*Использование автомата с горизонтальным расположением  
стекла в штативах целесообразно при необходимости полно-  
стью погружать стекло в технологические жидкости (для  
обеззараживания и в случаях, когда препарат расположен на  
всей поверхности стекла).

**Перечень наборов и красителей производства  
ООО НПФ «АБРИС+», используемых при работе на  
Юни-Стейн-Авто:**

- Красители по Романовскому «Профессионал», «Классик» («Диахим-Гемистейн-Р»)
- Фиксаторы по Май-Грюнвальду и типа Лейшмана («Диахим-Гемистейн-МГ» и «Диахим-Гемистейн-Л»)
- Окраска на кислотоустойчивые микроорганизмы (туберкулез) («Диахим-Набор для окраски по Циль-Нильсену»)
- Цитологическая окраска по Папаниколу («Диахим-ЦитоСтейн-ПАП»)
- Буферная смесь для гематологии (рН 6,8-7,2).

В данных аппаратах, с использованием красителей АБРИС+, используются мето-  
дики окраски по Май-Грюнвальду, Лейшману, Паппенгейму, Романовскому,  
Нохту, Циль-Нильсену, Папаниколу. Кроме этого, имеется возможность програм-  
мирования на все имеющиеся методики окраски, используемые в лабораториях.

## Автомат для окраски мазков крови «АвтоОМК-01»

Регистрационное удостоверение  
№ РЭН 2015/2376 от 03.02.2015.  
Приказ от 03.02.2015 № 706

Работает с красителями производства ООО «НПФ «АБРИС+» - «Диахим-ГемаТ».



**Трудоемкий процесс ручной окраски мазков крови  
становится удобным и высокопроизводительным**

- ✓ Равномерная окраска
- ✓ Чистота рабочего места
- ✓ Готовые растворы для окраски и промывки
- ✓ Разовая загрузка - 25-50 стекел
- ✓ Производительность - 60 стекел в час
- ✓ Возможность дозагрузки
- ✓ Габариты 385 x 285 x 130 мм, вес не более 5 кг
- ✓ Энергопотребление 230 (± 10%) В, 50 Гц, 60ВА

**Ждем Ваших запросов!**

- ✓ Сервисный центр:  
Николай Бандурин: +7 (911) 117-14-35
- ✓ Продакт-менеджер по оборудованию:  
Салминьш Дайнис Андрисович: +7 (911) 999-14-58, (812) 458-44-37

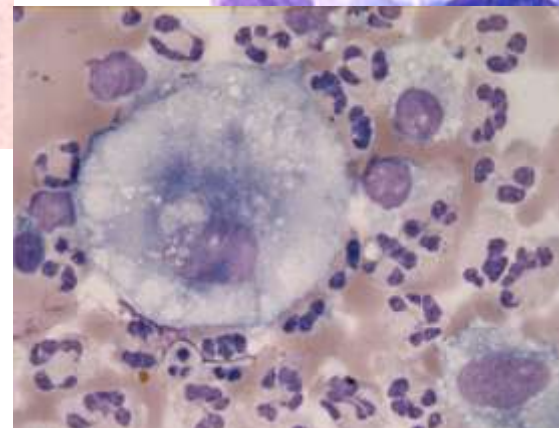
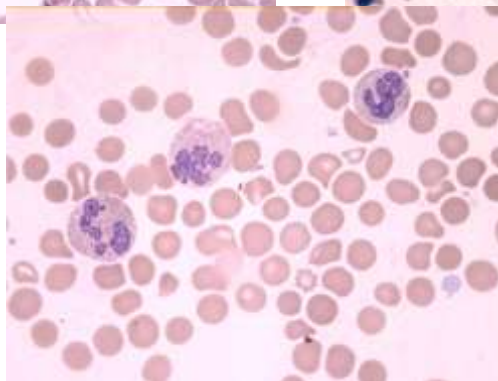
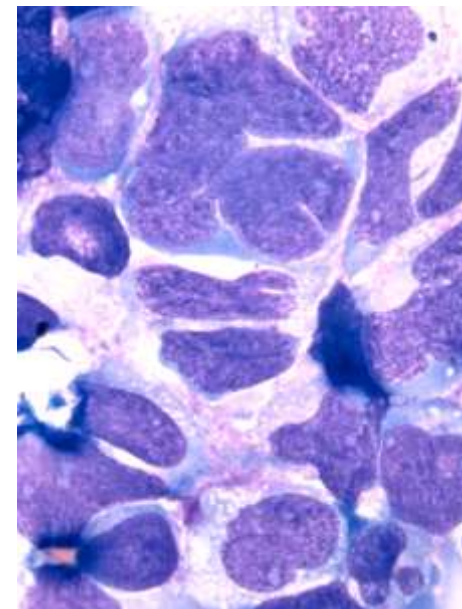
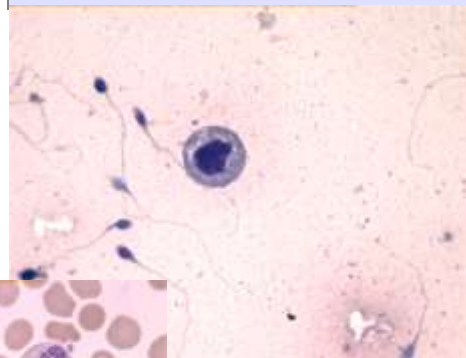


# ДИАХИМ- ГЕМИСТЕЙН-Гема Т

Набора реагентов для окраски препаратов периферической крови и костного мозга на автоматических устройствах типа «Гематек».

Реагенты, вошедшие в набор:

- фиксатор-краситель по Май-Грюнвальду;
- буферный раствор;
- промывочный раствор.





Генеральному директору ООО «НПФ «Абрис+»

Марковскому В.М

Уважаемый Василий Михайлович!

Наша больница является детским стационаром и имеет в своем составе две реанимации, одна из которых, реанимация новорожденных с тяжелыми патологиями. Для нас очень важна быстрая и точная диагностика, особое место в которой занимает микроскопия мазка периферической крови, так как микроскопия мазка крови врачом КДЛ не может быть заменена никаким даже самым хорошим аппаратом.

В этой ситуации очень важно качество окраски мазков периферической крови

Последние два года для окраски мазков периферической крови мы используем наборы красителей производства ООО «НПФ «Абрис+» «Диахим Гема Т» для работы на анализаторе Hema-TekR (Bayer Diagnostics).

Использование при окраске мазков наборов «Диахим Гема Т» позволило нам получить окраску соответствующую требованиям международных стандартов, что в условиях импорт замещения и учитывая сравнительно небольшую цену наборов очень важно и ценно.

Мы полностью удовлетворены качеством этих наборов. Все форменные элементы крови прокрашиваются оптимально, что очень важно для гематологов так как результаты микроскопии помогают лечащему врачу в постановке диагноза, оценке тяжести заболевания и эффективности лечения наших маленьких пациентов.

С уважением и уверенностью в дальнейшем сотрудничестве и пожеланиями успешного развития вашего производства.

Зав. КДЛ СПб ГБУЗ ДГБ №22



# Критерии красителей производства НПФ «Абрис+»

- 1. Высокое качество красителей**
- 2. Универсальность использования**
  - гематология
  - цитохимия, цитология
  - генетика, андрология
  - использование в разных методиках окраски (Романовскому-Гимза, Паппенгейму, Май-Грюнвальду, Алексееву, «толстая капля» и др.)
  - использование фиксаторов, как красителей
- 3. Экономичность (допустимо разбавление от 10 до 45 раз) .**
- 4. Имидж компании, как поставщика качественных услуг**
- 5. Сопровождение**
- 6. Репутация**

# Спасибо за внимание!



тел. 8 (812) 740-16-46, e-mail: [DukoMM@abrisplus.ru](mailto:DukoMM@abrisplus.ru)

8 (800) 333-73-24, e-mail: [abris@abrisplus.ru](mailto:abris@abrisplus.ru)